

IHRE SPENDE – BILDUNG LOHNT



Die **Stiftung Jugendbildung Hackhauser Hof** wurde gegründet, um für Jugendliche einen außerschulischen Lernort zu erhalten und weiter zu entwickeln.

Die Stiftung ist durch das Finanzamt Solingen als gemeinnützig anerkannt.

Mit einer Spende oder Stiftung haben Sie die Gewissheit, die vielfältigen Aufgaben des Hackhauser Hofes und damit die Entwicklung und Bildung engagierter junger Generationen zu unterstützen. Ihre Spende oder Stiftung lohnt sich ideell – und kann zudem steuerlich wirksam eingesetzt werden.

HELFEN SIE UNS.

EHRENAMT LOHNT.

BEGLEITUNG VON EHRENAMT LOHNT.

BILDUNG LOHNT.

Ihre Stiftung Jugendbildung



Hackhauser Hof

STIFTUNG JUGENDBILDUNG

Wir danken Ihnen für Ihre Unterstützung.

Unsere Kontaktdaten

Evangelische Jugendbildungsstätte Hackhauser Hof e.V.
Hackhausen 5b · 42697 Solingen
Tel (02 12) 2 22 01-0 · Fax (02 12) 2 22 01-20
jubi@hackhauser-hof.de · www.hackhauser-hof.de

Unsere Bankverbindungen

Bank für Kirche und Diakonie
IBAN: DE12 3506 0190 1010 9780 21
BIC: GENODED1DKD

Stadt-Sparkasse Solingen
IBAN: DE35 3425 0000 0001 4077 41
BIC: SOLSDE33XXX

Impressum

Evangelische Jugendbildungsstätte
Hackhauser Hof e.V.

Konzeption

Agentur fundamente - fundraising & kommunikation,
Duisburg

Grafische Konzeption & Layout
Bosbach Kommunikation & Design GmbH, Köln



Hackhauser Hof

STIFTUNG JUGENDBILDUNG

BILDUNG LOHNT

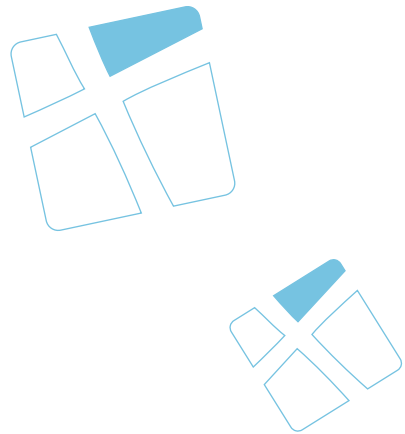


Die Fakten sprechen für sich:

»80 % allen Wissens, das ich mir im Laufe eines Lebens erwerbe, lerne ich außerschulisch ...«

(Bundesministerium für Familie, Senioren, Frauen und Jugend)

Die Evangelische Jugendbildungsstätte Hackhauser Hof e. V. bildet und qualifiziert Jugendliche und junge Erwachsene, die sich ehrenamtlich in Kirche, Kommunen und Vereinen engagieren.



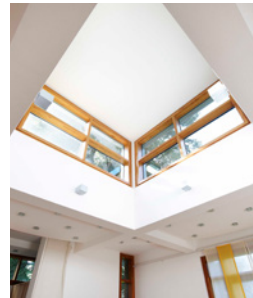
... in Höhe von insgesamt 9.000 EUR liegen uns in diesem Jahr besonders am Herzen. Dabei geht es uns um Menschen, um Steine und um Bildung.



Projekt – Menschen

Normal ist, dass niemand normal ist. Inklusion ist ein Leitmotiv unserer Arbeit. Deswegen ist es uns ein Anliegen, unserem Hausmeisterassistenten dauerhaft eine berufliche Perspektive anzubieten.

Ihre Spende ermöglicht das.



Projekt – Steine

Konstruktive Bildungsatmosphäre korrespondiert mit Räumen, die funktional und behaglich zugleich sind.

Ihre Spende ermöglicht die achtsame Gestaltung unserer Seminarräume. Damit Jugendliche sich in Bildung zuhause fühlen.



Projekt – Bildung

Raus aus dem Alltag. Anderes sehen und erfahren. Luft holen. Ein gutes Wochenende mit anderen Mädchen erleben. Neue Horizonte.

Ihre Spende ermöglicht Mädchen aus einem sozialen Brennpunkt in Köln-Chorweiler die Teilnahme daran. Damit Armut niemanden außen vor lässt.



Projekt – Bildung

»Peacemaker« ist ein Angebot zur Friedensbildung für Schulklassen und Kurse. Einige Kriege sind geographisch nicht weit entfernt. Deutschland ist direkt oder indirekt beteiligt. Geflüchtete Menschen suchen hier Asyl.

Ihre Spende hilft, dass die Möglichkeit zur gewaltfreien Lösung von Konflikten einen größeren Raum einnimmt.

